

小型，红色。体长10mm以下。唇基悬于上唇基部之上；亚触角缝显著弯；前后头脊脊状；前胸盾叶脊扩大呈片状；胸腹侧脊明显，常呈片状，伸至中胸侧板之下；小盾片脊状或片状，钝或中央凹（自上部观），弯（自侧面观），边缘尖，稍突出于后胸和并胸腹节之上；并胸腹节气孔后具边缘具脊的小窝，常大于气孔；并胸腹节上缘两侧具一排小坑，垂直；后足胫节内表面相当扁；至少胫节端半部的上脊具硬短毛（keirotrichiate）区，无爪垫；雄性第7腹板端缘圆或双齿状，有时3叶或4齿或圆锥形；生殖刺突端部膨大，一般钝或双叶。

在暴露环境中筑巢，如在茎干、叶片或石上，用树脂筑单个巢室，或集群巢室。

分布于旧大陆和新大陆，古大陆分布至澳洲南及非洲南部。本属共有6亚属，本卷记述我国 *Anthidiellum* Cockerell 亚属，共3种。

### 17. 小黄斑蜂亚属 *Anthidiellum* (*Anthidiellum*) s. str. Cockerell, 1904

*Anthidium* (*Anthidiellum*) Cockerell, 1904, Bull. South. California Acad. Sci., 3: 3. Type species: *Trachusa strigata* Panzer, 1805, by original designation.

*Anthidium* (*Cerianthidium*) Friese, 1923, Die Europäischen Bienen, p. 304. Type species: *Trachusa strigata* Panzer, 1805, by original designation.

与其他亚属的主要区别是：腹部（自上面观）两侧叶状，雄性腹板无小黑齿梳，体较大，5~9mm。本卷记述我国3种。

#### 种检索表

##### 雌性

- 1 (4) 上颚黑色
- 2 (3) 唇基黑色，眼侧黄斑近三角形；6~7mm ..... 北方小黄斑蜂 *A.* (s. str.) *borealis*
- 3 (2) 唇基端部1/3黑色；触角第1鞭节1.5倍长于第2节；第2节长宽相等；第3~4节的宽为长的2倍；5.5~6.0mm ..... 大盾小黄斑蜂 *A.* (s. str.) *scutellatum*
- 4 (1) 上颚大部分黄色，中部有1小黑斑；唇基黑色，两侧缘黄色；眼侧黄斑宽长方形；6mm ..... 新疆小黄斑蜂 *A.* (s. str.) *xinjiangensis*

##### 雄性

- 1 (2) 中胸侧片黑色，无黄斑；颅顶侧角各具1黄斑纹；腋片黑色；小盾片具2个三角形黄斑；后足胫节大部分黑色；6~7mm ..... 北方小黄斑蜂 *A.* (s. str.) *borealis*
- 2 (1) 中胸侧片具1方形大黄斑；颅顶具宽的黄纹；中胸盾片前侧角黄斑弯；小盾片具2个圆形大黄斑；后足胫节全部黄色；5~6mm ..... 大盾小黄斑蜂 *A.* (s. str.) *scutellatum*

### (80) 大盾小黄斑蜂 *Anthidiellum* (s. str.) *scutellatum* Wu, 2004 (图59)

*Anthidiellum* (s. str.) *scutellatum* Wu, 2004, Act. Zootaxon. Sin., 29 (4): 774~775. China: Xinjiang



雄性：6mm。上颚宽，4齿；唇基宽于长，表面刻点粗大，中部较稀，端缘中央稍凹；眼侧及额唇基黄斑表面刻点与唇基相同；颅顶、颊、中胸盾片及侧片、小盾片均被粗大刻点；触角第1鞭节与第2节等长；小盾片宽大，端缘薄，中央稍凹，明显遮于后胸及并胸腹节之上；中胸侧板前缘呈片状；腹部第1~6节背板刻点较胸部大而稀；第6背板端缘两侧圆，中部凹，中央具1小突起；见图59。体大部分黄色；上颚（除端齿）、唇基、眼侧斑达复眼顶部、额唇基、颅顶至侧角带状、前胸背肩突、中胸盾片基侧角、胸侧基部前侧近方形斑、小盾片具2个大圆斑；翅基片前半部、前及中足腿节下表面、后足腿节端半部及各胫节、跗节、腹部第1节背板小侧斑、第2~5节背板大侧斑、第6节（基部中央三角形黑斑）均黄色；第1~5节背板端缘黄褐色；翅浅烟色，端缘及缘室较深。体毛白而稀。

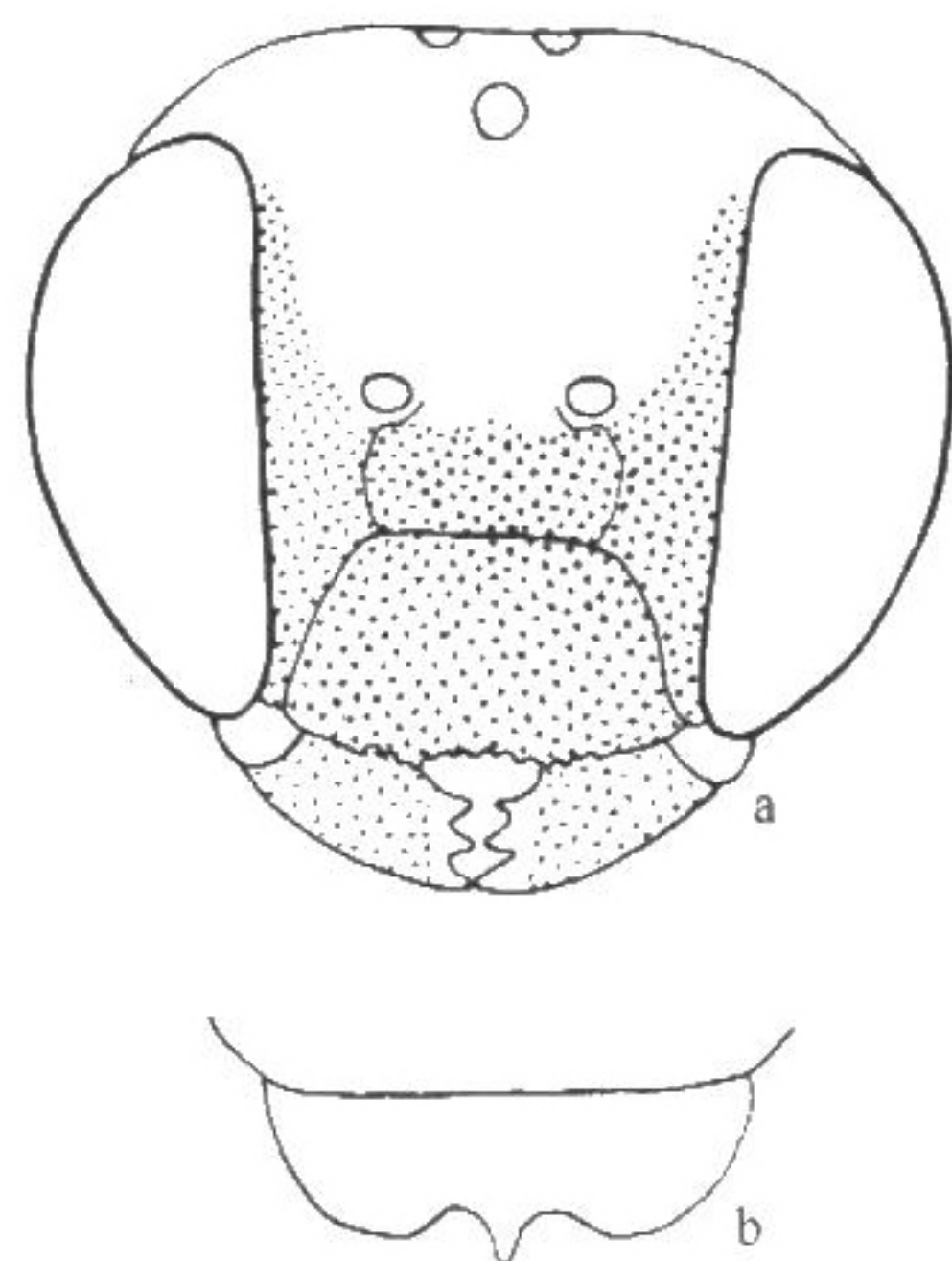


图59 大盾小黄斑蜂

A. (s. str.) *scutellatum* Wu

a. ♂头部 b. 第7背板

观察标本：新疆，乌苏老车排子，1957. VI. 20, 1♂，汪广采。

雌性：未明。

分布：新疆。

### (81) 新疆小黄斑蜂 *Anthidiellum* (s. str.) *xinjiangensis* Wu, 2004 (图60)

*Anthidiellum* (s. str.) *xinjiangensis* Wu, 2004, Act. Zootaxon. Sin., 29 (4): 775. China: Xinjiang

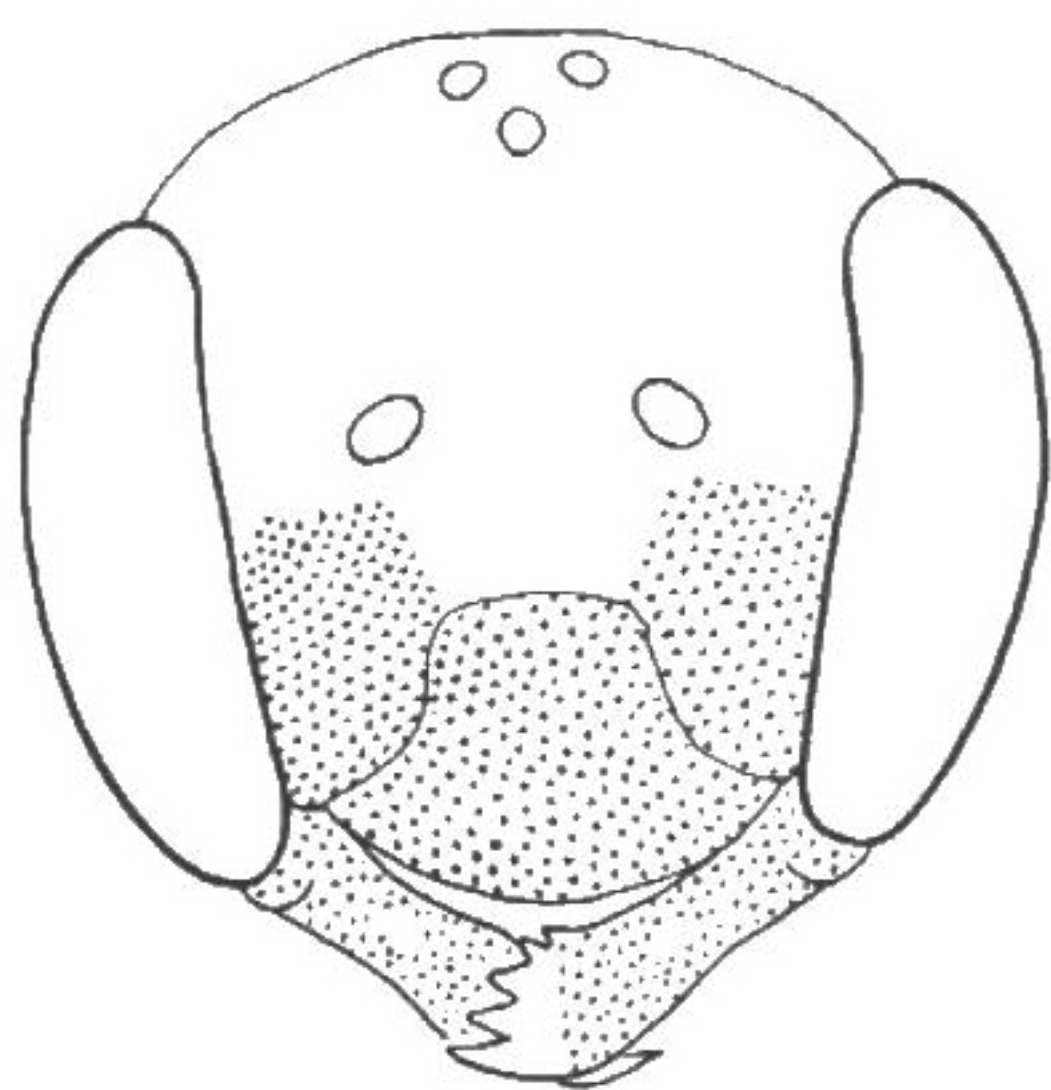


图60 新疆小黄斑蜂 A. (s. str.) *xinjiangensis* Wu ♀头部

雌性：6mm。上颚5齿；唇基的宽与长比为2.5:1.5；唇基表面与眼侧、额唇基、颅顶及颊均具大而稀的刻点；额刻点密呈皱状；触角第1鞭节稍长于第2节；中胸盾片、侧片前半部、小盾片及腹部1节背板基半部的刻点均比头部的大；小盾片端部薄片状，遮于后胸之上；腹部1节背板端部、第2~5节背板刻点界于头及胸部之间；第6背板刻点密集，端缘圆，不整齐。体黑色，具黄斑纹：头部唇基侧缘具纵黄纹，中部及前缘黑色；上颚黄色，边缘及中部的斑黑色；眼侧各具1大黄斑；颅顶侧角各1大黄斑；中胸前缘两侧1黄斑；小盾片